

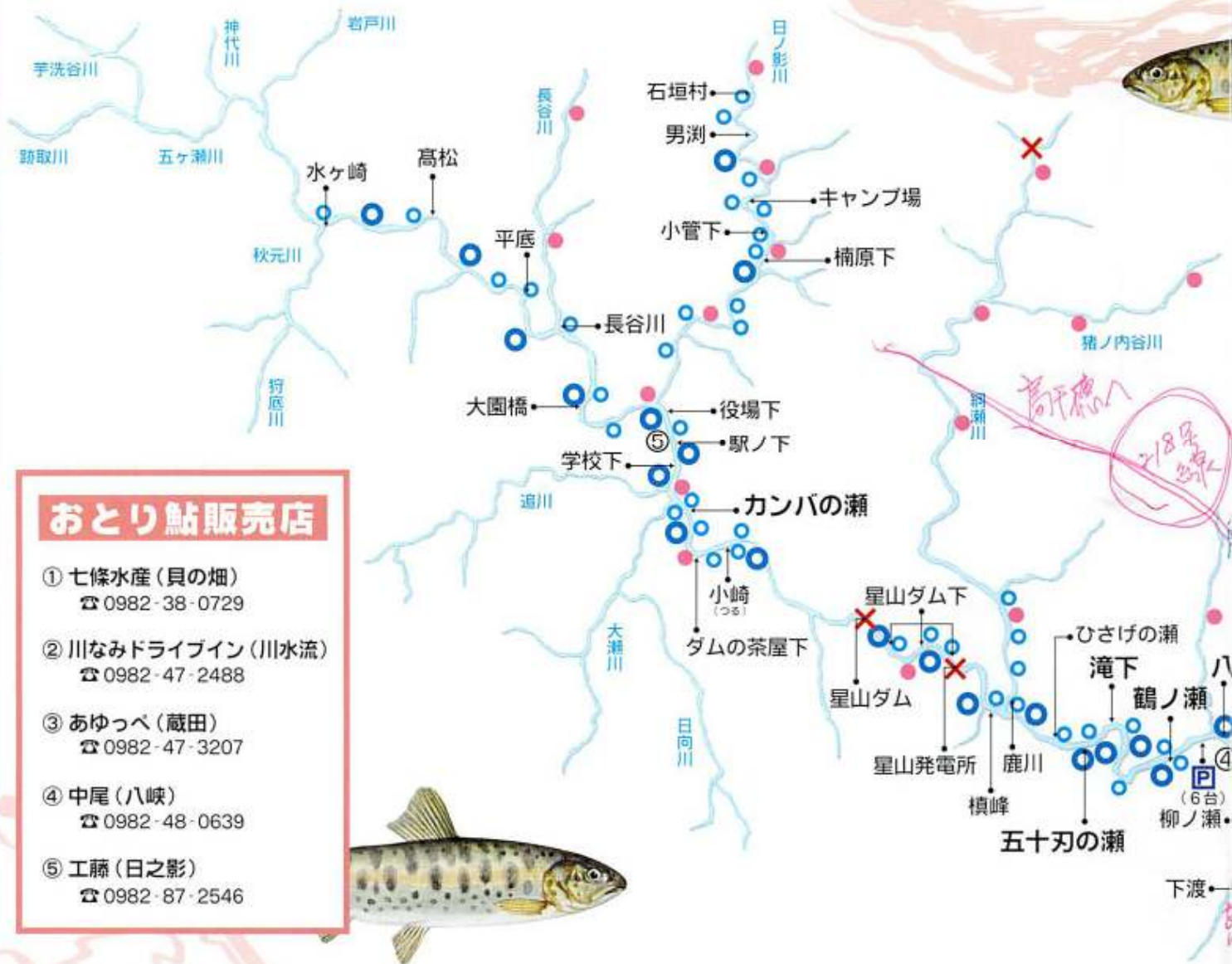
五ヶ瀬川水系

釣り人のための

溪流ポイント

夕刊デイリー提供
カンバの瀬 追い上げ釣り（実物大）





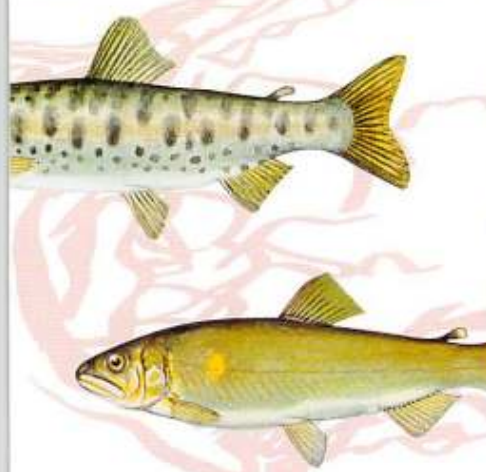
おとり鮎販売店

- ① 七條水産(貝の畑)
☎ 0982-38-0729
- ② 川なみドライブイン(川水流)
☎ 0982-47-2488
- ③ あゆっぺ(蔵田)
☎ 0982-47-3207
- ④ 中尾(八峡)
☎ 0982-48-0639
- ⑤ 工藤(日之影)
☎ 0982-87-2546

川は大切な財産です。みんなできれいに守りましょう！



稚鮎放流

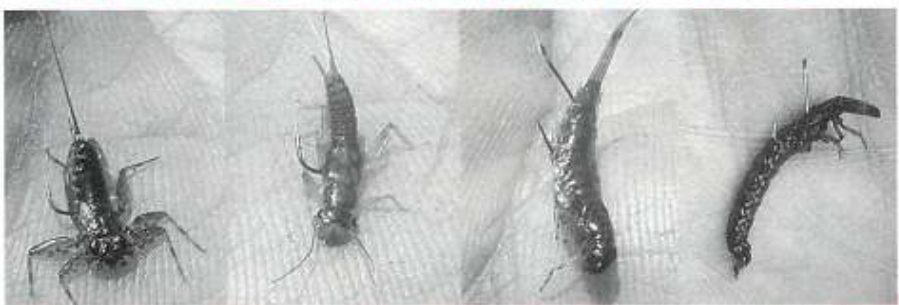


岩熊の堰 稚鮎遡上 夕刊デイリー提供



※コロガシ魚ができる場所

- ①上崎渡し場より下流
- ②八戸ダム(星山ダム)50mから吾味トンネルまでの間



ヒラタ キンバク ピンチョロ クロカワムシ

大アユ	○
アユ	○
ヤマメ	●
禁漁区	×



五ヶ瀬川共同漁場管理委員会

西臼杵漁業協同組合 TEL.0982-72-2904

五ヶ瀬川漁業協同組合 TEL.0982-47-2240

大瀬川漁業協同組合 TEL.0982-21-3048

延岡五ヶ瀬川漁業協同組合 TEL.0982-35-6801

